

Този чертеж е изключителна собственост на "БУДА - Кирилов & Шекеров" ООД. Копиране, фотографиране или размножаване за когото и да е цели или по какъвто и да е повод не е разрешено без писмено съгласие на "БУДА - Кирилов & Шекеров" ООД.

Всички размери са в сантиметри.

Преди започване на всеки нов вид работа главния изпълнител, да установи съответствието на всички предвидени по проект размери, нива и детайли с изпълнените на обекта.

При установяване на несъответствие проектантът да бъде уведомен незабавно.

Възможител:

ПС ГРУП АД

Проектанти:

Архитектура:

арх. Кирил Кирилов

арх. Мутко Шекеров

Съгласували:

Конструкции:

инж. В. Димитров

Електрооборудване:

инж. Т. Василева

Водоснабдяване и канализация:

инж. П. Пенчева

Отопление, Вентилация и Климатизация:

инж. С. Ачанова

ЕЕТ:

инж. С. Ачанова

Паркоустройство и благоустройство:

ландш. арх. Д. Чолакова

Геодезия:

инж. В. Бинева

ПБЗ:

инж. В. Димитров

Пожарна безопасност:

арх. М. Шекеров

АПАРТАМЕНТЕН ХОТЕЛ  
ДВЕ СЕКЦИИ - СЕКЦИЯ 2  
В УПИХИИ-5096, кв.238  
гр.Поморие

ТЕХНИЧЕСКИ ПРОЕКТ

РАЗПРЕДЕЛЕНИЕ  
ТЕРАСОВИДЕН ЕТАЖ  
СЕКЦИЯ 2  
КОТА +14.45  
М 1:50

ул. Ал. Батенберг № 5

Бургас

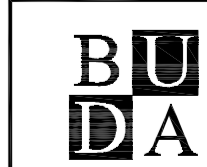
телефон:

844 665

e-mail:

office@buda.bg

www.buda.bg

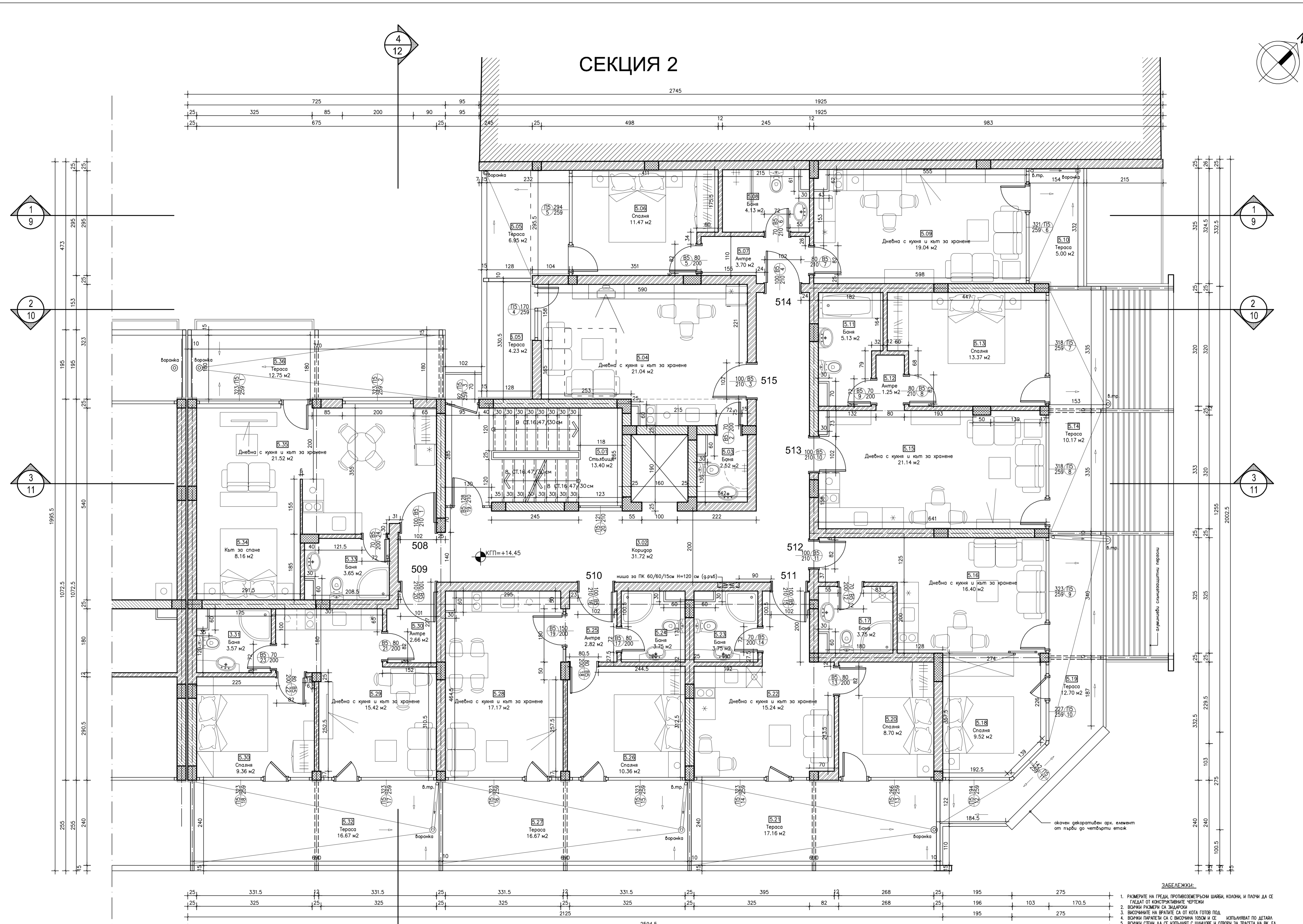


Бюро за Урбанизъм,  
Дизайн и Архитектура

МАЩАБ 1 : 50 НАЧЕРТАА : Л.Ш.  
ДАТА : 09. 2013 ПРОВЕРИЛА : М.Ш.

ЧЕРТЕЖ №: 7

## СЕКЦИЯ 2



### ТЕХНИЧЕСКИ ПОКАЗАТЕЛИ

ЗАСТР. ПЛОЩ АПАРТАМЕНТ 508	=	52.60 м <sup>2</sup>
ЗАСТР. ПЛОЩ АПАРТАМЕНТ 509	=	54.10 м <sup>2</sup>
ЗАСТР. ПЛОЩ АПАРТАМЕНТ 510	=	56.00 м <sup>2</sup>
ЗАСТР. ПЛОЩ АПАРТАМЕНТ 511	=	49.26 м <sup>2</sup>
ЗАСТР. ПЛОЩ АПАРТАМЕНТ 512	=	47.22 м <sup>2</sup>
ЗАСТР. ПЛОЩ АПАРТАМЕНТ 513	=	56.75 м <sup>2</sup>
ЗАСТР. ПЛОЩ АПАРТАМЕНТ 514	=	57.47 м <sup>2</sup>
ЗАСТР. ПЛОЩ АПАРТАМЕНТ 515	=	32.76 м <sup>2</sup>

ЗАСТР. ПЛОЩ НА ЕТАЖА	=	465.44 м <sup>2</sup>
ОБЩИ ЧАСТИ	=	59.28 м <sup>2</sup>

### РАЗПРЕДЕЛЕНИЕ ТЕРАСОВИДЕН ЕТАЖ М1:50

ЛЕГЕНДА :

	ТЪХАЕН ЗИД С ТОПЛОИЗОЛАЦИЯ
	ТЪХАЕН ЗИД
	СТЪ.КОНСТРУКЦИЯ СЪГЛ. КОНСТР.ЧЕРТЕЖИ

- ЗАБЕЛЕЖКИ:**
- РАЗМЕРИТЕ НА ГРЕДИ, ПРОФИЛОМЕТРОВИ ШАБИ, КОЛОНИ И ПЛОЩИ ДА СЕ ГЛЕДАТ ОТ КОНСТРУКТИВНИТЕ ЧЕРТЕЖИ
  - ВОЗНИКЛИ РАЗМЕРИ СЪЗДАВАРИ
  - ВИСОЧИНАТА НА ВРАТИТЕ СЪ ОТ КОТА ГОТОВ ПОД
  - ВОЗНИКЛИ РАЗМЕРИ СЪ С ВИСОЧИНА ПОСМ И СЪ ИЗПЪЛНЯВАТ ПО ДЕТАЛИ
  - ВОЗНИКЛИ СТЕНИ ДА СЕ ИЗПЪЛНЯВАТ С ШИМОВЕ И ОТВОРИ ЗА ТРАКЦИЯ НА ВЪ. ЕА И СВЪЗ. СТРАНИ И ИНСТАЛАЦИИ
  - ВРАТИТЕ, ПРОЗОРЦИТЕ СЪ ПО СПЕЦИФИКАЦИЯ
  - ТЪХАЕН Р-Р НА ТАКА, РЕШЕНИ ОТ СВЪЗ. ЧЕРТЕЖИ
  - ВОЗНИКЛИ ВИДОВЕ МАТЕРИАЛИ, ОБРАБОТКА НА ПОВЪРХНОСТИ И ИЗБОР НА ЦВЕТОВЕ ДА СЕ СЪГЛАСОВАТ С ПРОЕКТА
  - ЗА КОЛОНИИ НА ВЪЗНИКЛИ ПОВЪРХНОСТИ НА СТЕНИ, ПОДОВЕ И ТАВАНИ ДА СЕ ПОЛЪЗВА ЕКСТАНДИРАН ПЕНОПОЛИСТЕРОЛ ИЛИ КАМЕННА ВАТА - ПО ПРОЕКТА ЗА "ТЪ"
  - КОЛОНИИТЕ СЪ ИЗПЪЛНЯВА ПО ДЕТАЛИ НА ДОСТАВКА
  - ДА СЪ ЗАВЕРЯТ ОТ АРХИТЕКТА РАБОТИТЕ ДЕТАЛИ НА ИЗПЪЛНЯТЕЛА НА ДЪРЖА
  - ЗА КОЛОНИИТЕ НА ПОДОВИ СИКОНА, РЕВЪКЦИОНИ ШАПКИ, ГЛЕДАЙ ВЪ ЧЕРТЕЖИ
  - ВОЗНИКЛИ ВИДОВЕ МАТЕРИАЛИ В СВЪЗ. ДА ПРИЛЕЖАВАТ СЕРВИСНАТА ЗА СЪВЕТОУВАНЕ С БЪЛГАРСКИТЕ НОРМИ