

Този чертеж е изключителна собственост на "БУДА - Кирилов & Шекеров" ООД. Копиране, фотокопиране или размножаване за кофийто и да е цел или по какъвто и да е повод не е разрешено без писмено съгласие на "БУДА - Кирилов & Шекеров" ООД.

Всички размери са в сантиметри.

Преди започване на всеки нов вид работа изключително, за установи съответствието на всички предвидени по проект размери, нива и детайли с изпълнените на обекта.

При установяване на несъответствие проектантът да бъде уведомен незабавно.

Възложител : ПС ГРУП АД

Проектанти : Архитектура : арх. Кирил Кирилов арх. Митко Шекеров

Съгласували : Конструкции : инж. В. Димитров

Електрооборудване : инж. Т. Василева

Водоснабдяване и канализация : инж. П. Пенчева

Отопление, Вентилация и Климатизация : инж. С. Ачанова

ЕЕТ : инж. С. Ачанова

Паркоустройство и благоустройство : ландшафт. арх. Д. Чолакова

Геодезия : инж. В. Вилево

ПБЗ : инж. В. Димитров

Пожарна безопасност : арх. М. Шекеров

АПАРТАМЕНТЕН ХОТЕЛ ДВЕ СЕКЦИИ - СЕКЦИЯ 2 в УПИХIII-5096, кв.238 гр.Поморие

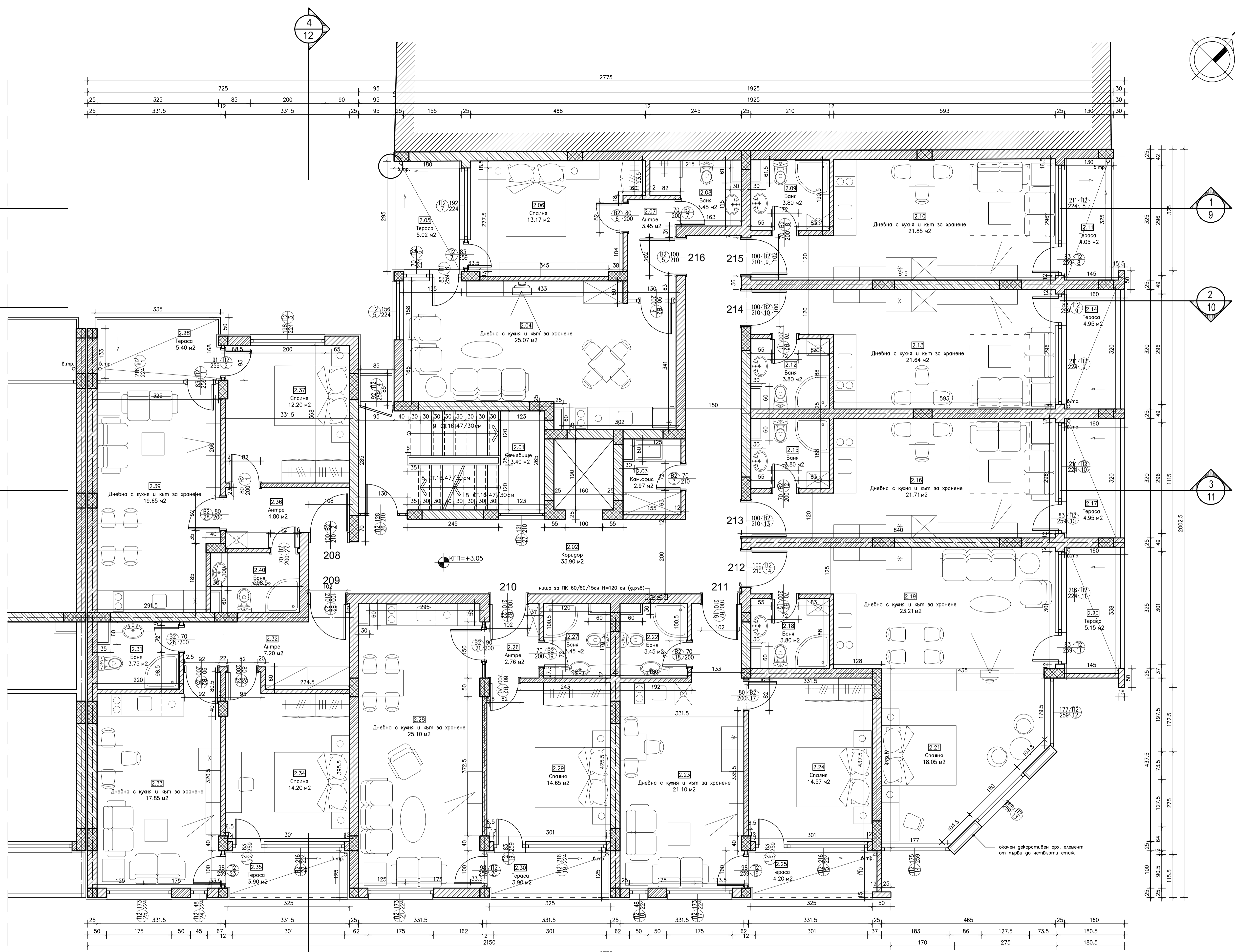
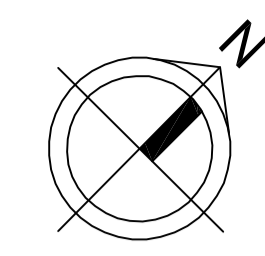
ТЕХНИЧЕСКИ ПРОЕКТ

РАЗПРЕДЕЛЕНИЕ ВТОРИ ЕТАЖ СЕКЦИЯ 2 КОТА +6.05 М 1:50

ул. Ап. Бателбург №5 Бургас  
телефакс 844 655  
е-мейл office@buda.bg  
www.buda.bg

МАЩАБ 1 : 50 НАЧЕРТАЛ : А.Ш. ДАТА : 09. 2013 ПРОВЕРИЛ : М.Ш.

ЧЕРТЕЖ No: 4



ТЕХНИЧЕСКИ ПОКАЗАТЕЛИ

ЗАСТР. ПЛОЩ АПАРТАМЕНТ 208	=	52.60м2
ЗАСТР. ПЛОЩ АПАРТАМЕНТ 209	=	54.10м2
ЗАСТР. ПЛОЩ АПАРТАМЕНТ 210	=	56.00м2
ЗАСТР. ПЛОЩ АПАРТАМЕНТ 211	=	49.16м2
ЗАСТР. ПЛОЩ АПАРТАМЕНТ 212	=	54.21м2
ЗАСТР. ПЛОЩ АПАРТАМЕНТ 213	=	34.93м2
ЗАСТР. ПЛОЩ АПАРТАМЕНТ 214	=	34.26м2
ЗАСТР. ПЛОЩ АПАРТАМЕНТ 215	=	34.26м2
ЗАСТР. ПЛОЩ АПАРТАМЕНТ 216	=	57.29м2
ЗАСТР. ПЛОЩ НА ЕТАЖА	=	493.19м2
ОБЩИ ЧАСТИ	=	66.38м2

РАЗПРЕДЕЛЕНИЕ ВТОРИ ЕТАЖ М1:50

- ЛЕГЕНДА :
- ТЪХАЕН ЗИД С ТОПЛИЗОЛАЦИЯ
  - ТЪХАЕН ЗИД
  - СТЪБКОНСТРУКЦИЯ СЪГЛ. КОНСТР.ЧЕРТЕЖИ

- РАЗМЕРИТЕ НА ГРЕДИ, ПРОТЪВОЗЕМЕТЪРНИ ШАБЛИ, КОЛОНИ И ПЛОЧИ ДА СЕ ГЛЕДАТ ОТ КОНСТРУКТИВНИТЕ ЧЕРТЕЖИ
- ВОДНИ РАЗМЕРИ СА ЗАКЛАДНИ
- ВИСОКИТЕ НА ВРАТЦИТЕ СА ОТ КОТА ГОТОВ ПОД
- ВОДНИ ПАРАЛЕЛИ СА С ВИСОЧИНА 105CM И СЕ ИЗПЪЛНЯВАТ ПО ДЕТАЛИ
- ВОДНИ СТЕБИ ДА СЕ ИЗПЪЛНЯВАТ С ШМИДОВЕ И ОТВОРИ ЗА ПРАЗЕТА НА ВК, ЕА И ОВК ОТЪРЪЖНИ ИНСТАЛАЦИИ
- ВРАТЦИТЕ, ПРОЗОРЦИТЕ СА ПО СПЕЦИФИКАЦИЯ
- ТОЧНИЯ Р-Р НА ТАБЕЛА, РЕШЕТКИ -ОТ ОВК ЧЕРТЕЖИ
- ВОДНИ ВИДОВЕ МАТЕРИАЛИ, СЕРВИСНА НА ПОВЪРХНОСТИ И ИЗБОР НА ЦВЕТОВЕ ДА СЕ СЪГЛАСОВАТ С ПРОЕКТАНТА
- ЗА ИЗОЛАЦИИ НА ВОДНИ ВЪНШНИ ПОВЪРХНОСТИ НА СТЕНИ, ПОЛОВЕ И ТЪЛНИ ДА СЕ ПОЛЗВА ЕКСТРУДИРАН ПЕНОПОЛИСТИР ИЛИ КАМЕННА ВАТА -ПО ПРОЕКТА ЗА "ТЕ"
- АСАНЬОРА СЕ ИЗПЪЛНЯВА ПО ДЕТАЛИ НА ДОСТАВЧИКА
- ДА СЕ ЗАБЕГНАТ ОТ АРХИТЕКТА РАБОТНИТЕ ДЕТАЛИ НА ИЗПЪЛНИТЕЛЯ НА ДОГРАМА
- ЗА ИЗПЪЛНЕНИЕТО НА ПОДОВИ СИФОНИ, РЕВИЗИОНИ ШАХТИЛК, ГАДЕЛА ВК ЧЕРТЕЖИ
- ВОДНИ ВЛОЖНИ МАТЕРИАЛИ В ОИР ДА ПРИТЕЖАВАТ СЕРВИФИКАТ ЗА СЪОТВЕТСТВИЕ С БЪЛГАРСКИТЕ НОРМИ.

ЗАБЕЛЕЖКИ:

окачен декоративен арх. елемент от пълзи до центърта атаж

КПП=+3.05

ниша за ПК 60/60/15cm H=120 cm (з.р.а.б.)

ЗАБЕЛЕЖКИ: