

Този чертеж е изключителна собственост на "БУДА - Кирилб & Шекеров" ООД. Копирене, фотокопиране или размножаване за какъвто и да е цел и по какъвто и да е повод не е разрешено без писмено съгласие на "БУДА - Кирилб & Шекеров" ООД.

Всички размери са в сантиметри.

Преди започване на всеки нов вид работа главния изпълнител, да установи съответствието на всички преведени по проект размери, нива и детайли с изпълнените на обекта.

При установяване на несъответствие проектант да бъде уведомен незабавно.

Възложител :
ПС ГРУП АД

Проектанти :

Архитектура :
арх. Кирил Кирилб
арх. Митко Шекеров

Съгласували :

Конструкции :
инж. В. Димитров

Електрооборудване :
инж. Т. Василева

Водоснабдяване и канализация :
инж. П. Пенчева

Отопление Вентилация и Климатизация :
инж. С. Ачанова

ЕЕТ :
инж. С. Ачанова

Паркоустройство и благоустройство :
ландш. арх. Д. Чокалова

Геодезия :
инж. В. Бинева

ПСЗ :
инж. В. Димитров

Пожарна безопасност :
арх. М. Шекеров

АПАРТАМЕНТЕН ХОТЕЛ
ДВЕ СЕКЦИИ - СЕКЦИЯ 2
в УПИХIII-5096, кв.238
гр.Поморие

ТЕХНИЧЕСКИ ПРОЕКТ

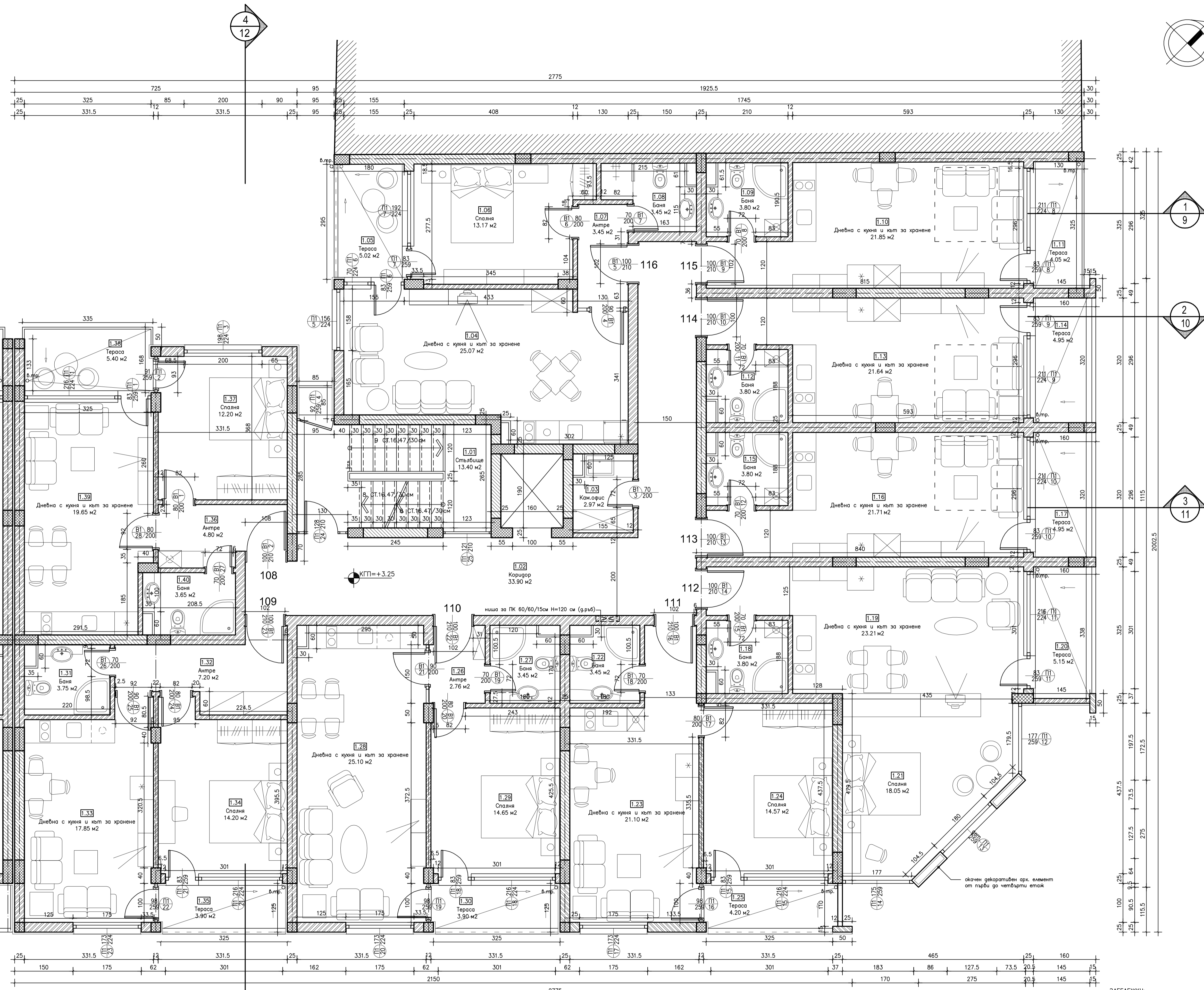
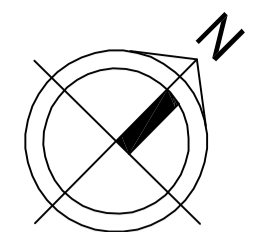
РАЗПРЕДЕЛЕНИЕ
ПЪРВИ ЕТАЖ
СЕКЦИЯ 2
КОТА +3.25
М 1:50

ул. Ап. Български № 5
Бургас
тел/факс
844 855
e-mail
office@buda.bg
www.buda.bg



МАЩАБ 1 : 50
НАЧЕРТАЛ : А.Ш.
ДАТА : 09. 2013
ПРОВЕРИЛ : М.Ш.

ЧЕРТЕЖ №: 3



ТЕХНИЧЕСКИ ПОКАЗАТЕЛИ

ЗАСТР. ПЛОЩ	АПАРТАМЕНТ 108	= 52.60 м2
ЗАСТР. ПЛОЩ	АПАРТАМЕНТ 109	= 54.10 м2
ЗАСТР. ПЛОЩ	АПАРТАМЕНТ 110	= 56.00 м2
ЗАСТР. ПЛОЩ	АПАРТАМЕНТ 111	= 49.16 м2
ЗАСТР. ПЛОЩ	АПАРТАМЕНТ 112	= 54.21 м2
ЗАСТР. ПЛОЩ	АПАРТАМЕНТ 113	= 34.93 м2
ЗАСТР. ПЛОЩ	АПАРТАМЕНТ 114	= 34.26 м2
ЗАСТР. ПЛОЩ	АПАРТАМЕНТ 115	= 34.26 м2
ЗАСТР. ПЛОЩ	АПАРТАМЕНТ 116	= 57.29 м2

ЗАСТР. ПЛОЩ НА ЕТАЖА = 493.75 м2
ОБЩИ ЧАСТИ = 66.38 м2

РАЗПРЕДЕЛЕНИЕ ПЪРВИ ЕТАЖ
М1:50

ЛЕГЕНДА :

- ТЪХЛЕН ЗИД, С ТОПЛАЗОЗАЩИТА
- ТЪХЛЕН ЗИД
- СТЪ.КОНСТРУКЦИОННА СЪГЛА. КОНСТР.ЧЕРТЕЖИ

ЗАБЕЛЕЖКИ:

1. РАЗМЕРИТЕ НА ГРЕДА, ПРОФИЛОВОМЕРЪРНИ ШАБИ, КОЛОНА И ПЛОЧИ ДА СЕ ГЛЕДАТ ОТ КОНСТРУКТИВНИТЕ ЧЕРТЕЖИ
2. ВСИЧКИ РАЗМЕРИ СА В ЦЕНТРОСИ
3. ВХОДНИТЕ НА ВРАТЕТЕ СА ОТ КОТА ГОТОВ ПОДА
4. ВОРНИЦИ ПАРКЕТИ СА С ВИСОЧИНА 100ММ И СЕ ИЗПЪЛНЯВАТ ПО ДЕТАЛИ
5. ВОРНИЦИ СТЕНИ ДА СЕ ИЗПЪЛНЯВАТ С ШИПОУЕ И ОТВОРИ ЗА ТРАКЕТА НА ВК, ЕЛ И ОБК ОБРАДКИ ИНСТАЛАЦИИ
6. ВРАТЕТЕ, ПРОЗОРЦИТЕ СА ПО СПЕЦИФИКАЦИЯ
7. ТЪЛЪЦИ Р-Р НА ПЕТА, РЕВЪЗИИ - ПО ОБЧ. ЧЕРТЕЖИ
8. ВСИЧКИ ВИДОВЕ МАТЕРИАЛИ, ОБРАБОТКА НА ПОВЪРНОСТИ И ИЗБОР НА ЦВЕТОВЕ ДА СЕ СЪГЛАСАВАТ С ПРОЕКТА
9. ЗА КОЛОНИИ НА ВОРНИЦИ БУВАТ ПОВЪРНОСТИ НА СТЕНИ, ПОДАВЕ И ТАВАНИ ДА СЕ ПОЛЪЗВА ЕКСТАНДИРАН ПЕНОМАСТЕРОЛ ИЛИ КАМЕННА ВАТА - ПО ПРОЕКТА ЗА "ТЕ"
10. КОЛОНИИ СЕ ИЗПЪЛНЯВА ПО ДЕТАЛИ НА ДОСТАВКА
11. ДА СЕ ЗАБЕРЯТ ОТ АРХИТЕКТА РАБОТНИТЕ ДЕТАЛИ НА ИЗПЪЛНЯТЕЛЯ НА ДОГРАМА
12. ЗА ИЗПЪЛНЕНИЕТО НА ПОДАВИ СИДОНА, РЕВЪЗИОННИ ШАКЛЪК, ГЛЕДАЙ ВК ЧЕРТЕЖИ
13. ВОРНИЦИ ВОДОНИ МАТЕРИАЛИ В ОМР ДА ПРИЛЕЖАВАТ СЕРТИФИКАТ ЗА СЪОТВЕТСТВИЕ С БЪЛГАРСКИТЕ НОРМИ